

FOREX MAE (Ruedas CAM1 y CAM2)

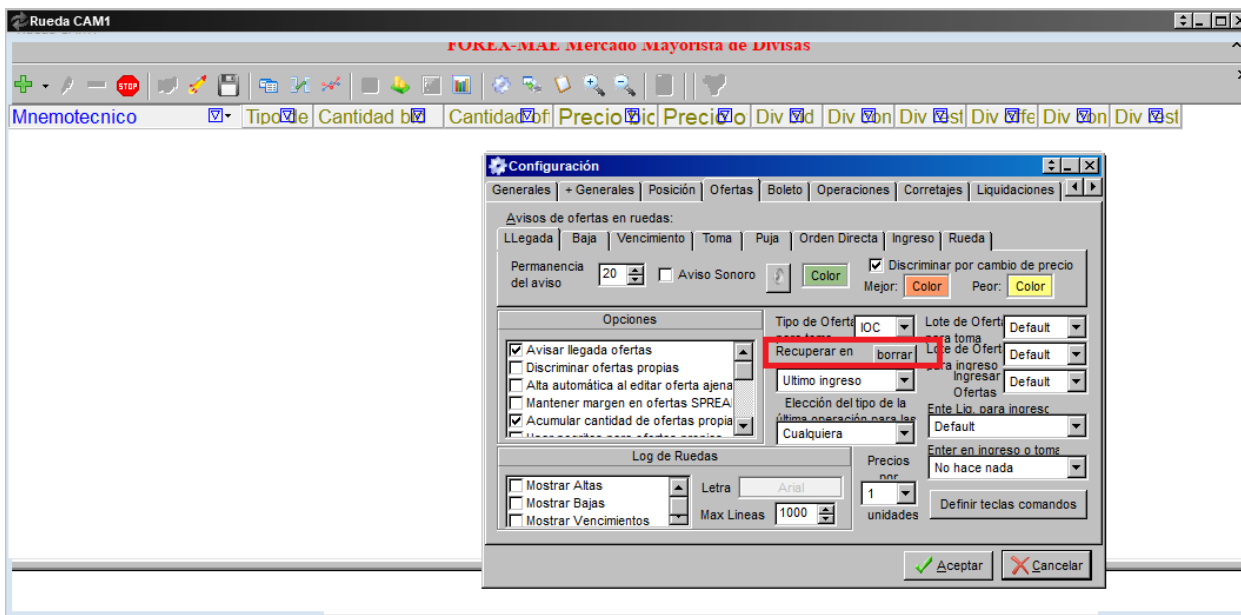
Procedimiento para eliminación DEFAULTS de CARGA de OFERTA

Hemos configurado nuestros Sistemas para que en las Ruedas CAM1 y CAM2 el Tipo de Liquidación que aparezca por Default al ingresar una oferta sea DVP (Delivery versus Payment).

Para que esto impacte en cada operador de SIOPEL, deberán borrar los defaults de carga de oferta que tengan actualmente guardados en su SIOPEL.

Para ello deberán:

1. Posicionarse sobre la rueda CAM1 y CAM2
2. Apretar F6, ello abrirá la ventana de configuración de la Rueda en cuestión
3. La ventana de configuración se abre.
4. Ir a la solapa OFERTAS sub solapa LLEGADA.
5. En esa ubicación hay un botón que dice “Recuperar en ofertas” BORRAR, deben clickearlo y confirmar.



Ante cualquier duda pueden contactarse con el teléfono directo de CONTROL DE MERCADOS al 4590-6650